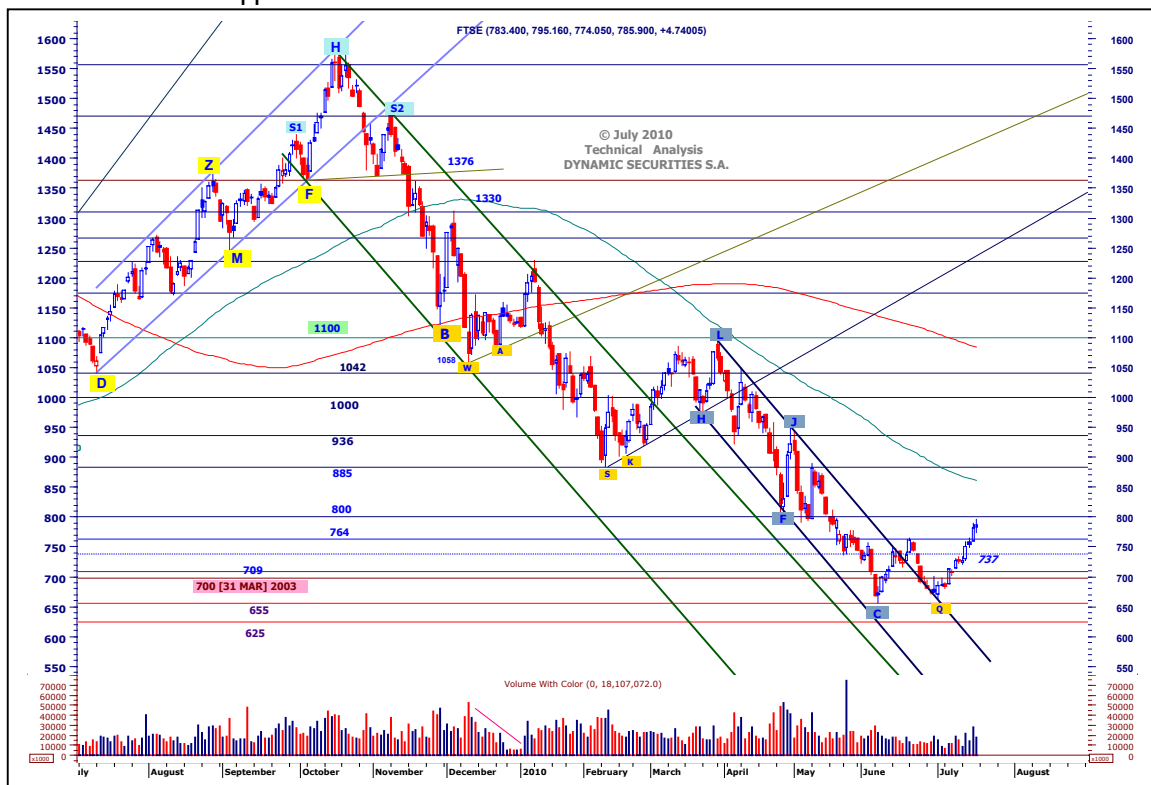


Τραπεζικός «σπινθήρας» οδήγησε το δείκτη της υψηλής κεφαλαιοποίησης **FTSE ASE 20** να καταγράψει εβδομαδιαία κέρδη της τάξεως του 8,1% κλείνοντας μια ανάσα από την αντίσταση των 800 μονάδων, στις 785,9 μονάδες. Είχαμε αναφέρει βέβαια στην προηγούμενη τεχνική ανάλυση (12/07) ότι είναι πολύ πιθανό η δημιουργία βάσης στο επίπεδο των 700 μονάδων να εκφύσησει ανοδική διάθεση στο δείκτη οδηγώντας τον πάνω από τις 764 μονάδες αλλά οπωσδήποτε δεν αναμέναμε τέτοια διαγραμματική ορμή. Ζητούμενο τώρα για τη συνέχεια είναι κατά πρώτο λόγο η διακράτηση της περιοχής των 750 με 764 μονάδων σε ένα πιθανό pullback της αγοράς και κατά δεύτερο η συμμετοχή στην ανοδική κίνηση και άλλων «μονάδων» πλην των τραπεζών.

Πιθανή τώρα πραγματοποίηση του εν λόγω σεναρίου θα ωθήσει υψηλότερα το δείκτη FTSE 20 διασπώντας αποφασιστικά το όριο των 800 μονάδων, γεγονός, όπου θα δημιουργήσει διαγραμματικές ελπίδες προσέγγισης των 885 μονάδων. Προσοχή όμως γιατί μια τέτοια κίνηση θα πρέπει να έχει και τα ανοδικά εχέγγυα των διεθνών αγορών, στοιχείο, όπου προς το παρόν βάση των τεχνικών αναλύσεων των διεθνών δεικτών δύσκολα θα ενσκήψει.



Το παρόν εκδίδεται από τη ΔΥΝΑΜΙΚΗ ΧΡΗΜΑΤΙΣΤΗΡΙΑΚΗ Α.Ε.Π.Ε.Υ. και απαγορεύεται η με οποιοδήποτε τρόπο αναπαραγωγή ή δημοσίευσή του χωρίς την προηγούμενη γραπτή συναίνεση της εταιρείας. Οι αναλύσεις και εκτιμήσεις που περιέχει έχουν ενημερωτικό χαρακτήρα και σε καμία περίπτωση δεν αποτελούν πρόταση ή επενδυτική συμβουλή για αγορά ή πώληση μετοχών ή άλλες επενδυτικές κινήσεις, οι δε πληροφορίες και τα στοιχεία αντλούνται από αξιόπιστες πηγές χωρίς καμία επαλήθευση από την εταιρεία και χωρίς να παρέχεται καμία εγγύηση για την ακρίβεια και την εγκυρότητά τους. Η εταιρεία μας δεν αποδέχεται καμία ευθύνη για άμεση ή επακόλουθη ζημιά ή οποια προκύπτει από τη χρήση του κεμένου αυτού.

ΔΥΝΑΜΙΚΗ ΧΡΗΜΑΤΙΣΤΗΡΙΑΚΗ ΑΕΠΕΥ, Ομήρου 8 & Πανεπιστημίου, Αθήνα, 10564 Τηλ.: (0030) 210 3677700, Fax: (0030) 210 3677777 ΑΦΜ:099553836 - Αρ.Μ.Α.Ε.: 45978/06/Β/0042 . Εποπτεύουσα Αρχή: Επιτροπή Κεφαλαιαγοράς Αρ.Αδείας: 4/187/21.03.2000 & 17/469/18.04.2008. Υποκαταστήματα: Θεσσαλονίκη - Δράμα - Ξάνθη - Κέρκυρα - Νέα Μουδανιά - Καλαμάτα - Πύργος. Συνδεδεμένοι Αντιπρόσωποι: S Partners ΕΠΕ - Γ. Τσετίνης - Coba Realty. <http://www.dynamicsec.gr/>