

a/a	ΕΙΔΟΣ	ΣΤΗΡΙΞΕΙΣ		ΤΙΜΗ	ΑΝΤΙΣΤΑΣΕΙΣ		SHORT-TERM	MEDIUM-TERM	ΚΜΟ 55	ΚΜΟ 200	RSI(14)	ΔΙΑΚΥΜ/ΤΗΤΑ 5 Days %
		2	1		1	2	TREND	TREND				
							>3 Months	3-12 Months				
1	ALPHA BANK	4.83	5.00	5.2	5.90	6.38	Sideways-	Sideways-	5.06	6.50	45	4.7
2	ΒΙΟΧΑΛΚΟ	3.17	3.50	3.64	4.20	4.30	Down	Sideways	3.88	3.84	40	5.2
3	ΤΡΑΠΕΖΑ ΚΥΠΡΟΥ	3.40	3.79	4.01	4.37	5.00	Sideways	Sideways	3.82	4.31	49	2.5
4	ΕΘΝΙΚΗ ΤΡΑΠΕΖΑ	9.50	9.70	10.15	10.34	10.88	Sideways-	Sideways-	10.34	13.98	44	3.5
5	EUROBANK EFG	4.36	4.70	5.1	5.90	6.70	Sideways-	Sideways-	4.99	6.18	45	6.2
6	ΕΛΛΗΝΙΚΑ ΧΡΗΜΑΤΙΣΤΗΡΙΑ	4.50	4.74	5	5.40	5.74	Sideways-	Sideways-	5.00	6.34	42	2.9
7	ΟΤΕ	?	5.33	5.42	6.00	6.72	Down	Down	6.15	8.31	33	2.7
8	ΜΥΤΙΛΗΝΑΙΟΣ	3.75	4.12	4.25	4.80	5.10	Sideways-	Sideways	4.39	4.64	40	3.6
9	ΟΠΑΠ	10.18	10.83	11.3	12.20	12.90	Sideways-	Down	11.34	14.19	47	2.7
10	ΔΕΗ	10.86	11.30	11.58	12.55	13.10	Sideways-	Sideways	12.48	12.78	35	3.4
11	ΤΡΑΠΕΖΑ ΠΕΙΡΑΙΩΣ	3.88	4.20	4.15	5.50	6.10	Sideways-	Sideways-	4.31	6.10	37	4.2
12	ΤΑΧΥΔΡΟΜΙΚΟ ΤΑΜΙΕΥΤΗΡΙΟ	3.34	3.83	4.51	4.74	5.10	Up	Sideways+	3.49	3.77	60	5.2
13	ADIDAS AG O.N.	38.62	40.00	40.045	42.80	44.00	Down	Sideways	41.34	39.69	38	2.4
14	BASF SE O.N.	40.00	42.00	42.025	44.00	46.50	Down	Sideways-	45.04	43.63	38	2.4
15	DAIMLER AG NA O.N.	35.30	38.50	38.405	41.00	43.00	Down	Sideways+	41.46	37.48	38	2.3
16	DEUTSCHE BANK AG NA O.N.	47.80	50.00	50.14	51.10	52.40	Down	Sideways-	50.39	50.24	41	2.4
17	DANONE	39.34	41.16	42.75	43.00	44.70	Up	Sideways-	44.04	43.11	47	1.9
18	CARREFOUR	32.20	34.20	35.71	36.52	37.40	Sideways+	Sideways+	34.97	34.88	52	2.4
19	SANOFI-AVENTIS	42.30	45.00	45.26	48.40	50.00	Down	Down	47.11	51.59	47	2.0
20	AGRIUM INC.	62.40	68.00	69.43	73.85	77.00	Up	Up	59.35	61.15	63	3.0
21	AK STEEL HOLDING CORP.	11.38	12.16	12.61	14.45	15.70	Sideways-	Sideways-	13.65	18.40	41	4.9
22	ADVANCED MICRO DEVICES INC.	5.10	5.74	6.08	6.50	7.00	Down	Down	7.44	8.25	33	6.6
23	BANK OF AMERICA CORP.	12.20	12.74	12.64	13.00	14.65	Down	Down	14.25	15.79	33	2.5
24	CITIGROUP INC.	3.30	3.62	3.76	4.07	4.34	Down	Down	3.95	3.88	41	2.6
25	DELTA AIR LINES	9.44	9.60	10.46	11.00	12.80	Down	Down	11.83	12.11	39	5.5
26	DOW CHEMICAL CO.	22.00	22.55	24.72	26.23	28.00	Up	Sideways-	25.57	27.77	47	3.3
27	FORD MOTOR CO.	10.92	11.20	11.56	12.00	13.20	Sideways	Sideways	11.72	11.52	43	4.3
28	LAS VEGAS SANDS	26.77	28.60	29.3	30.39	31.40	Up	Up	26.25	21.23	58	5.3
29	MASSEY ENERGY CO.	25.80	28.57	28.95	34.60	36.90	Sideways-	Sideways-	30.54	38.48	41	4.7
30	FT-SE 20 FUTURE CONT.(FT0M)	710	750	749.75	770	800	Down	Sideways-	762.28	936.31	41	2.97
31	FTSE 100 INDEX CONT.(LZ0M)	5056	5200	5228	5414	5600	Sideways	Sideways	5182.02	5318.42	50	1.82
32	CAC40 FUTURE CONT.(FCE0M)	3323	3402	3523.5	3803	3943	Sideways-	Sideways-	3590.73	3731.39	44	2.35
33	E-MINI S & P 500 INDEX	1010	1044	1064	1068	1100	Up	Sideways-	1081.32	1113.47	44	2.07
34	DAX FUTURE	5608	5800	5980	6050	6220	Sideways	Sideways	6120.90	5962.93	42	1.88
35	EURUSD COMP.fx	1.2478	1.2660	1.2767	1.2922	1.3334	Sideways-	Sideways-	1.2876	1.3014	46	0.37
36	GBPUSD COMP.fx	1.5086	1.5404	1.553	1.6000	1.6276	Sideways	Up	1.5503	1.5190	47	0.33
37	GOLD GLOBEX	1155.60	1191.00	1235.7	1248.00	1265.00	Up	Up	1212.138	1162.04	64	0.88
38	SWEET CRUDE OIL GLOBEX	69.51	70.76	75.57	76.60	79.50	Up	Sideways-	76.6727	77.60	49	3.22

## ΓΡΗΓΟΡΗ ΔΙΑΓΡΑΜΜΑΤΙΚΗ ΑΠΟΚΡΥΣΤΑΛΛΩΣΗ

Η πλειοψηφία των ημερήσιων chart τιμών βρίσκεται στα όρια των στηρίξεων επιβαρύνοντας ακόμα περισσότερο τη συνολική διαγραμματική εικόνα των μετοχικών τίτλων και των μελλοντικών συμβολαίων, που απαρτίζουν το **TOP 38**. Η επιμέρους μελέτη των διαγραμμάτων καθρεπτίζει εξολοκλήρου το σκεπτικισμό και την ανασφάλεια για το τι μέλη γενέσθαι στο μήνα, που θα ακολουθήσει.

Βραχυχρόνια ανοδικά «δεκανίκια» είναι πολύ πιθανό να δώσει στις αγορές η διαβεβαίωση Bernanke ότι η FED είναι έτοιμη να προχωρήσει σε τόνωση της αμερικάνικης οικονομίας. Δήλωση, όπου έδωσε ανοδική ώθηση στη τελευταία συνεδρίαση της εβδομάδας στις αμερικάνικες αγορές (DJI: +1,65%, S&P: +1,66%).

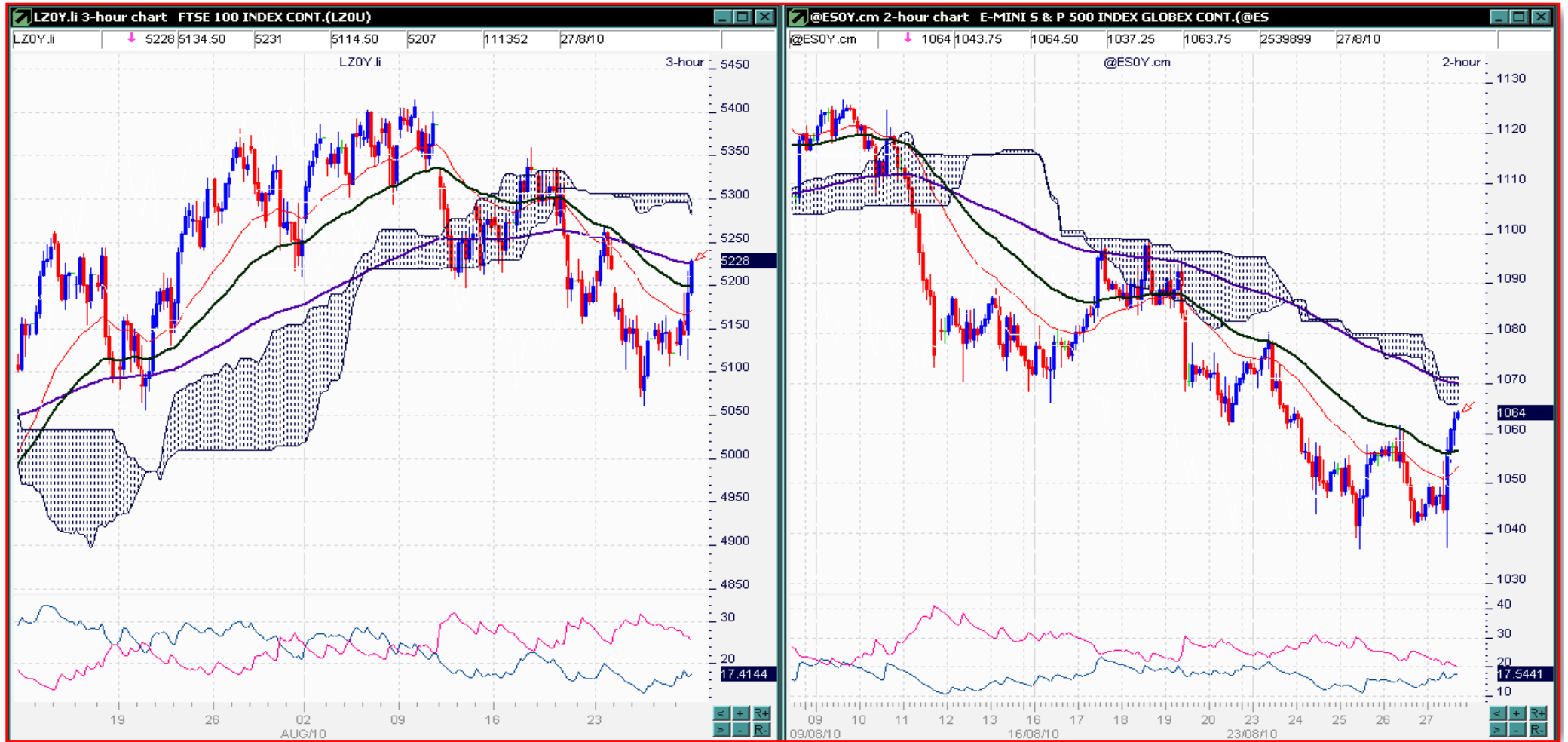
Ακολουθούν τα διαγράμματα εκείνα, που ευαισθητοποίησαν τις «χορδές» της Τεχνικής Ανάλυσης.



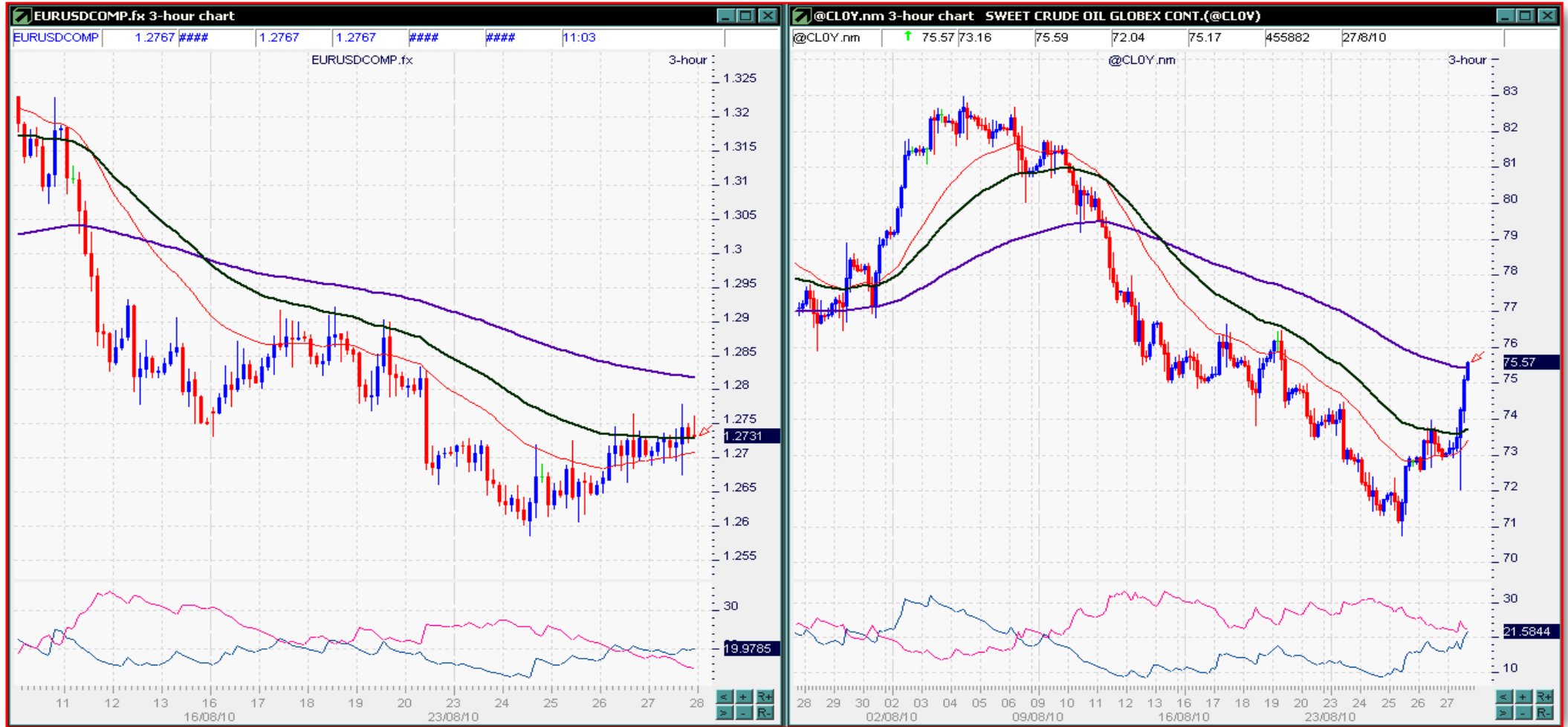
Αδιαφιλονίκητα τη καλύτερη διαγραμματική εικόνα παρουσιάζει ο τίτλος του Ταχυδρομικού Ταμειυτηρίου, καθώς έχει διασπάσει ανοδικά το 200άρι και «τεστάρει» την αντίσταση στα 4.7€ . Το δεύτερο λόγο έχει ο τίτλος της Τράπεζας Κύπρου, όπου συσσωρεύει δυνάμεις περίξ των 4€ και δείχνει διαθέσεις ανοδικής έκρηξης με τη πρώτη ευκαιρία. Στη συνέχεια έρχεται η Εθνική Τράπεζα με τις ταλαντώσεις της γύρω από την περιοχή των 10€ αφήνοντας όμως «γλυκόπικρη» γεύση σε όσους προσπαθούν να τη «σορτάρουν» σε αυτά τα επίπεδα τιμών. Τέλος ιδιαίτερο ενδιαφέρον παρουσιάζει το chart της ΔΕΗ, όπου μετά από ένα 8ήμερο καθοδικό crescendo βρίσκεται πολύ κοντά στη τριπλή στήριξη των 11€.



Από το πάνθεον των ευρωπαϊκών μετοχών ξεχωρίζει το chart της Adidas, όπου η τιμή της δίνει «μάχη» με το 200άρι δημιουργώντας όμως ανοδική κάτω σκιά στη τελευταία συνεδρίαση και το chart των Carrefour με τις ενδείξεις να δείχνουν άνοδο προς τα 37€. Από τις αμερικανικές μετοχές ιδιαίτερο ενδιαφέρον παρουσιάζει ο τίτλος της Citigroup, καθώς έχει ενδείξεις mini φθινοπωρινού ανοδικού στροφέα προς τα ...\$, ενώ η μετοχή της Las Vegas Sands συνεχίζει το ανοδικό της ταξίδι.



Από τα μελλοντικά συμβόλαια το ενδιαφέρον μας επικεντρώνεται στο παράγωγο του αγγλικού δείκτη FTSE 100 και του αμερικάνικου δείκτη S&P 500 . Στον μεν πρώτο είναι εμφανή η βραχυχρόνια ανοδική προσπάθεια προσέγγισης των 5300 με 5350 μονάδων ενώ στο δεύτερο η ανοδική διάσπαση των 1070 μονάδων θα επιφέρει παροδική «λύτρωση» στους Bulls, καθώς είναι πολύ πιθανό να επαναπροσεγγίσει τις 1100 μονάδες.



Τέλος από τα 3ωρα διαγράμματα τις νομισματικής αναλογίας του EUR/USD και του παραγώγου του Sweet Crude Oil εντοπίζουμε: στο μεν πρώτο τη δημιουργία ταλαντευτικού ανοδικού βαθύρα βάζοντας ως στόχο τα 1.2880 ενώ στο δεύτερο την εκρηκτική επανεισοδό του πάνω από τα \$ 75, γεγονός, όπου έχει επιφέρει βίαιο short covering ... στόχος τα \$77.