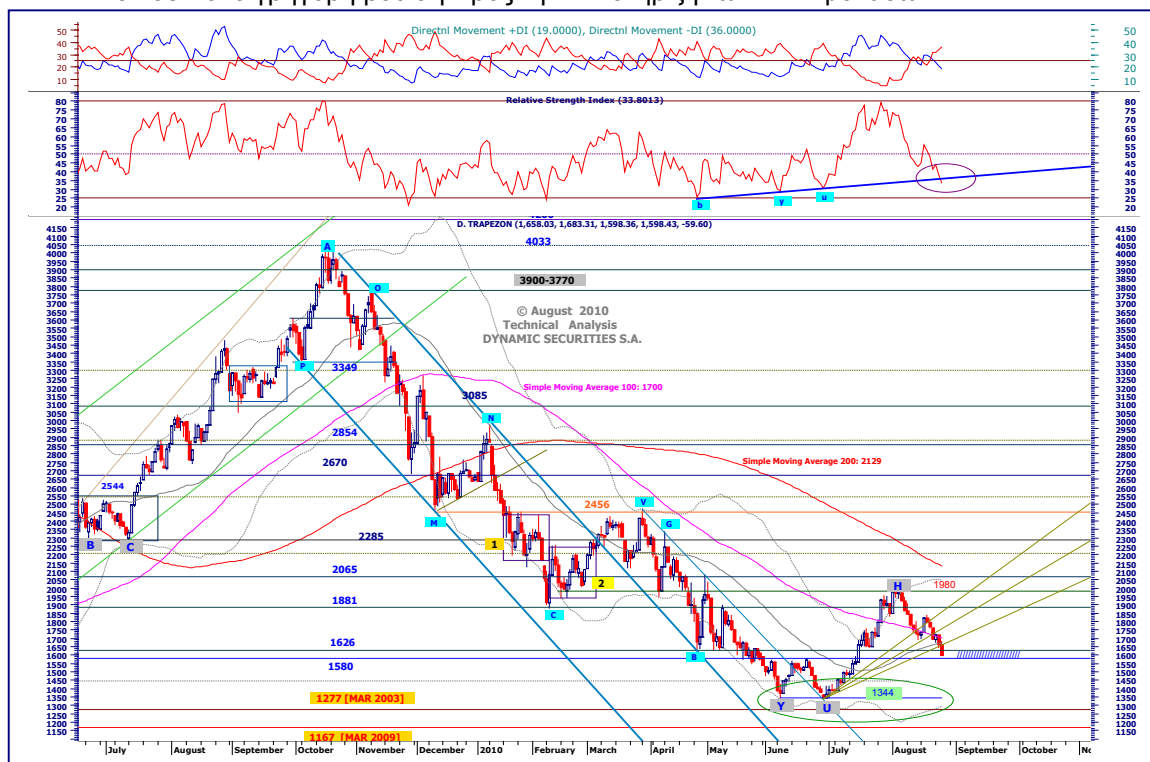


Σε μια πολύ κρίσιμη διαγραμματική στιγμή ο Τραπεζικός Δείκτης θα συγκεντρώσει τα «φώτα» για τις επόμενες τέσσερις συνεδριάσεις, καθώς μπαίνει στη τελική ευθεία η ανακοίνωση των «δύσκολων» οικονομικών αποτελεσμάτων εξαμήνου για τις Ελληνικές Τράπεζες (κατά σειρά ΠΕΙΡ, ΕΤΕ, ΕΥΡΩΒ, ΤΤ, ΑΛΦΑ, ΜΑΡΦΒ).

Ο τίτλος “κρίσιμη” έχει αποδοθεί για τρεις κυρίως λόγους:

- γιατί όπως φαίνεται και στο ημερήσιο διάγραμμα τιμών ο δείκτης έχει ήδη διέλθει στη σημαντική ζώνη στήριξης των 1626 με 1580 μονάδων έχοντας έτσι υποχρεωθεί σε μια έντονη καθοδική αναδίπλωση 400 μονάδων περίπου,
- γιατί το χθεσινό candlestick έχει αποτυπωθεί πλήρως κάτω από το τρίτο Fibonacci Fan της πρόσφατης ανοδικής κίνησης U → H, χαρακτηρίζοντας πλέον το τελευταίο διορθωτικό καθοδικό κύμα ως μη υγιή και τέλος
- γιατί ο ταλαντωτής Relative Strength Index (RSI) έχει διασπάσει καθοδικά τη μεσοπρόθεσμη γραμμή στήριξης **byu**, επιφέροντας τριγμούς στο θετικό σενάριο επαναπροσέγγισης του επιπέδου των 1881 μονάδων.

Με τις ενδείξεις αυτές να έχουν «βαρύνει» ήδη το διάγραμμα του Τραπεζικού Δείκτη η οποιαδήποτε άλλη προσθήκη βάρους θα «σπάσει» στη κυριολεξία το σχοινί οδηγώντας τον σε πολύ γρήγορη βύθιση προς τη mini στήριξη των 1477 μονάδων.



Το παρόν εκδίδεται από τη ΔΥΝΑΜΙΚΗ ΧΡΗΜΑΤΙΣΤΗΡΙΑΚΗ Α.Ε.Π.Ε.Υ. και απαγορεύεται η με οποιοδήποτε τρόπο αναπαραγωγή ή δημοσίευσή του χωρίς την προηγούμενη γραπτή συναίνεση της εταιρείας. Οι αναλύσεις και εκτιμήσεις που περιέχει έχουν ενημερωτικό χαρακτήρα και σε καμία περίπτωση δεν αποτελούν πρόταση ή επενδυτική συμβουλή για αγορά ή πώληση μετοχών ή άλλες επενδυτικές κινήσεις, οι δε πληροφορίες και τα στοιχεία αντλούνται από αξιόπιστες πηγές χωρίς καμία επαλήθευση από την εταιρεία και χωρίς να παρέχεται καμία εγγύηση για την ακρίβεια και την εγκυρότητά τους. Η εταιρεία μας δεν αποδέχεται καμία ευθύνη για άμεση ή επακόλουθη ζημιά η οποία προκύπτει από τη χρήση του κειμένου αυτού.